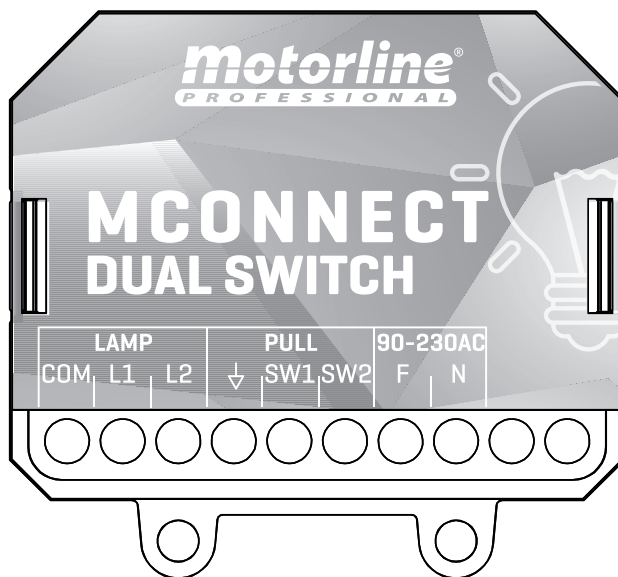




# MCONNECT DUAL SWITCH

## INSTRUKCJA OBSŁUGI I INSTALACJI








# 00. SPIS TREŚCI

## INDEKS

<b>01. INSTRUKCJE BEZPIECZEŃSTWA</b>	<b>1B</b>
<b>02. SCHEMAT POŁĄCZEŃ</b>	
<u>PODŁĄCZENIE DO PRZEŁĄCZNIKA ŚCIENNEGO 2-PRZYCISKOWEGO</u>	<b>4A</b>
<b>03. MODUŁ STEROWNIKA</b>	
<u>MCONNECT PODWÓJNY PRZEŁĄCZNIK</u>	<b>4B</b>
<u>OPIS GRAFICZNY</u>	<b>4B</b>
<u>SPECYFIKACJA TECHNICZNA</u>	<b>5A</b>
<b>04. INSTALACJA</b>	
<u>INSTALACJA PRODUKTU</u>	<b>5B</b>
<b>05. KONFIGURACJA</b>	
<u>USTAWIENIA PRACY</u>	<b>6A</b>
<u>DODAJ MODUŁ W APLIKACJI</u>	<b>6A</b>
<u>USUŃ MODUŁ Z APLIKACJI</u>	<b>6A</b>
<u>RESETOWANIE</u>	<b>6B</b>
<b>06. ROZWIĄZYWANIE PROBLEMÓW</b>	
<u>INSTRUKCJE DLA UŻYTKOWNIKÓW/INSTALATORÓW</u>	<b>6B</b>

# 01. INSTRUKCJE BEZPIECZEŃSTWA

## UWAGA:

	Ten produkt jest certyfikowany zgodnie z normami bezpieczeństwa Wspólnoty Europejskiej (WE).
	Ten produkt jest zgodny z dyrektywą Parlamentu Europejskiego i ustawy R2011/65/UE z dnia 8 czerwca 2011 r. w sprawie ograniczenia stosowania niektórych niebezpiecznych substancji w sprzęcie elektrycznym i elektronicznym oraz z dyrektywą Komisji (UE) 2015/863.
	(Dotyczy zasad recyklingu). To oznaczenie na produkcie lub w dokumentacji wskazuje, że produkt i akcesoria elektroniczne (np. ładowarka, kabel USB, materiały elektroniczne, elementy sterujące itp.) nie powinny być wyrzucane wraz z innymi odpadami domowymi po okresie użytkowania. Aby uniknąć możliwych szkód dla środowiska lub zdrowia ludzkiego wynikających z niekontrolowanego usuwania odpadów, należy oddzielić te elementy od innych rodzajów odpadów i odpowiedzialnie poddawać je recyklingowi, aby promować zrównoważone ponowne wykorzystanie zasobów materiałowych. Użytkownicy domowi powinni skontaktować się ze sprzedawcą, u którego zakupili ten produkt, lub właściwą Agencją Środowiskową, aby uzyskać szczegółowe informacje na temat tego, gdzie i jak mogą przekazać te produkty do właściwego recyklingu. Użytkownicy biznesowi powinni skontaktować się ze swoim dostawcą i sprawdzić warunki umowy zakupu. Tego produktu i jego akcesoriów elektronicznych nie należy mieszać z innymi odpadami komercyjnymi.
	
	To oznaczenie wskazuje, że produkt i akcesoria elektroniczne (np. ładowarka, kabel USB, materiały elektroniczne, elementy sterujące itp.) są narażone na porażenie prądem w wyniku bezpośredniego lub pośredniego kontaktu z elektrycznością. Zachowaj ostrożność podczas użytkowania tego produktu i przestrzegaj wszystkich procedur bezpieczeństwa zawartych w niniejszej instrukcji.

# 01. INSTRUKCJE BEZPIECZEŃSTWA

## **OSTRZEŻENIA OGÓLNE**

- Niniejsza instrukcja zawiera bardzo ważne informacje dotyczące bezpieczeństwa i użytkowania. Przeczytaj uważnie wszystkie instrukcje przed rozpoczęciem instalacji/użytkowania i przechowuj tę instrukcję w bezpiecznym miejscu, aby można było się z nią ponownie zapoznać w razie potrzeby.
- Ten produkt jest przeznaczony do użytku wyłącznie w sposób opisany w niniejszej instrukcji. Wszelkie inne użytkowanie lub zastosowania, które nie zostały wymienione, są wyraźnie zabronione, ponieważ mogą uszkodzić produkt i narazić ludzi na poważne obrażenia.
- Niniejsza instrukcja jest przeznaczona przede wszystkim dla wyspecjalizowanych instalatorów i nie zwalnia użytkownika z odpowiedzialności za przeczytanie sekcji „Normy użytkownika” w celu zapewnienia prawidłowego funkcjonowania produktu.
- Instalację i naprawę tego produktu mogą wykonywać wykwalifikowani i wyspecjalizowani instalatorzy, aby zapewnić, że każdy etap instalacji jest przeprowadzany zgodnie z obowiązującymi zasadami i przepisami. Nieprofesjonalnym i niedoświadczonym użytkownikom wyraźnie zabrania się podejmowania jakichkolwiek działań, chyba że zostaną wyraźnie poproszeni przez wyspecjalizowanych instalatorów.
- Instalacja produktu wymaga okresowych przeglądów serwisowych pod kątem poprawnego wyważenia i weryfikacji zużycia linek, sprężyn, zawiasów, rolek, wsporników i innych mechanicznych części montażowych.
- Nie używaj produktu, jeśli konieczna jest naprawa lub regulacja.
- Podczas wykonywania konserwacji, czyszczenia i wymiany części, produkt musi być odłączony od zasilania. Obejmuje to również wszelkie operacje wymagające otwarcia obudowy produktu.
- Użytkowanie, czyszczenie i konserwacja tego produktu mogą być wykonywane przez wszystkie osoby w wieku 8 lat lub starsze pod warunkiem, że posiadają doświadczenie w korzystaniu z produktu w sposób bezpieczny i rozumieją związane z tym ryzyko i niebezpieczeństwa.
- Dzieci nie powinny bawić się produktem ani urządzeniami do otwierania, aby uniknąć niezamierzonego uruchomienia drzwi lub bramy z napędem.

## **OSTRZEŻENIA DLA INSTALATORÓW**

- Przed rozpoczęciem procedur instalacyjnych upewnij się, że posiadasz wszystkie urządzenia i materiały niezbędne do zakończenia procesu instalacji produktu.
- Należy zwrócić uwagę na wskaźnik ochrony (IP) i temperaturę pracy, aby upewnić się, że są one odpowiednie dla miejsca instalacji.
- Przekaż użytkownikowi instrukcję produktu i poinformuj go, jak się z nim obchodzić w sytuacji awaryjnej.
- Jeżeli automat jest zainstalowany do bramy z drzwiami przejściowymi, wymagane jest zainstalowanie czujnika drzwi blokującego ruch bramy w przypadku otwarcia.
- Nie instaluj produktu „do góry nogami” lub w sposób nie gwarantujący utrzymania jego ciężaru. W razie konieczności dodaj wsporniki w wymaganych punktach, aby zapewnić bezpieczeństwo użytkownika bramy automatycznej.
- Nie instaluj produktu w miejscach zagrożonych wybuchem.
- Urządzenia zabezpieczające muszą chronić możliwe obszary zmiążdżenia, przecięcia, ruchu bramy z napędem.
- Sprawdź, czy elementy, które mają być zautomatyzowane (bramy, drzwi, okna, rolety itp.) są w właściwym stanie technicznym. Sprawdź również, czy niezbędne ograniczniki mechaniczne znajdują się w odpowiednich miejscach.
- Centralę sterującą należy zainstalować w miejscu osłoniętym od wszelkich płynów (deszcz, wilgoć itp.), kurzu i szkodników.
- Przewody elektryczne należy poprowadzić w korytkach lub rurkach ochronnych, aby chronić je przed uszkodzeniami mechanicznymi. Należy pamiętać, że wszystkie przewody muszą być wprowadzone do środka centrali od dołu.
- Jeżeli urządzenie ma być instalowane na wysokości większej niż 2,5m od ziemi lub innego poziomu dostępu, minimalne wymagania bezpieczeństwa i higieny pracy wymagają użytkownika sprzętu roboczego pracowników podczas pracy określone w Dyrektywie

# 01. INSTRUKCJE BEZPIECZEŃSTWA

2009/104/WE Europejskiej Parlamentu i Rady z dnia 16 września 2009 r.

- Przymocuj trwale etykietę z instrukcją obsługi ręcznej jak najbliżej mechanizmu wysprzęglającego.
- Elementy odłączające zasilanie, takie jak wyłącznik nadprądowy, lub wyłącznik różnicowo-prądowy w rozdzielni elektrycznej, muszą być zainstalowane w obwodzie zasilającym ten produkt zgodnie z zasadami instalacji.
- Jeśli instalowany produkt wymaga zasilania 230Vac, należy upewnić się, że połączony został przewód ochronny PE.
- Produkt zasilany jest tylko napięciem bezpiecznym - niskiego napięcia z centrali (tylko dla silników 24V)

## OSTRZEŻENIA DLA UŻYTKOWNIKÓW

- Przechowuj tę instrukcję w bezpiecznym miejscu, aby móc z niej ponownie skorzystać w razie potrzeby.
- W przypadku kontaktu produktu z płynami (produkt bez takiego przystosowania) należy natychmiast odłączyć go od zasilania, aby uniknąć zwarcia i skonsultować się z wyspecjalizowanym instalatorem.
- Upewnij się, że instalator dostarczył Ci instrukcję obsługi produktu i poinformował Cię, jak obchodzić się z produktem w sytuacji awaryjnej.
- Jeśli urządzenie wymaga naprawy lub modyfikacji, odblokuj napęd, wyłącz zasilanie i nie używaj go, dopóki wszystkie warunki bezpieczeństwa nie zostaną spełnione.
- W przypadku zadziałania wyłączników nadprądowego lub awarii bezpiecznika, należy zlokalizować usterkę i naprawić ją przed ponownym włączeniem zasilania. Jeśli usterki nie da się naprawić poprzez zapoznanie się z niniejszą instrukcją, skontaktuj się z instalatorem.
- Utrzymuj obszar działania bramy z napędem jako wolny od przeszkód podczas ruchu bramy.
- Nie wykonuj żadnych prac przy elementach mechanicznych, gdy brama jest w ruchu.

## ODPOWIEDZIALNOŚĆ

- Dostawca zrzeka się wszelkiej odpowiedzialności, jeżeli:
  - Awaria lub uszkodzenie produktu wynika z nieprawidłowej instalacji, użytkowania lub konserwacji!
  - Podczas instalacji, użytkowania i konserwacji produktu nie są przestrzegane zasady bezpieczeństwa.
  - Instrukcje zawarte w niniejszej instrukcji nie są przestrzegane.

## OZNACZENIA SYMBOLI:



• Ważne uwagi dotyczące bezpieczeństwa



• Przydatna informacja



• Informacje o programowaniu



• Informacje o potencjometrze



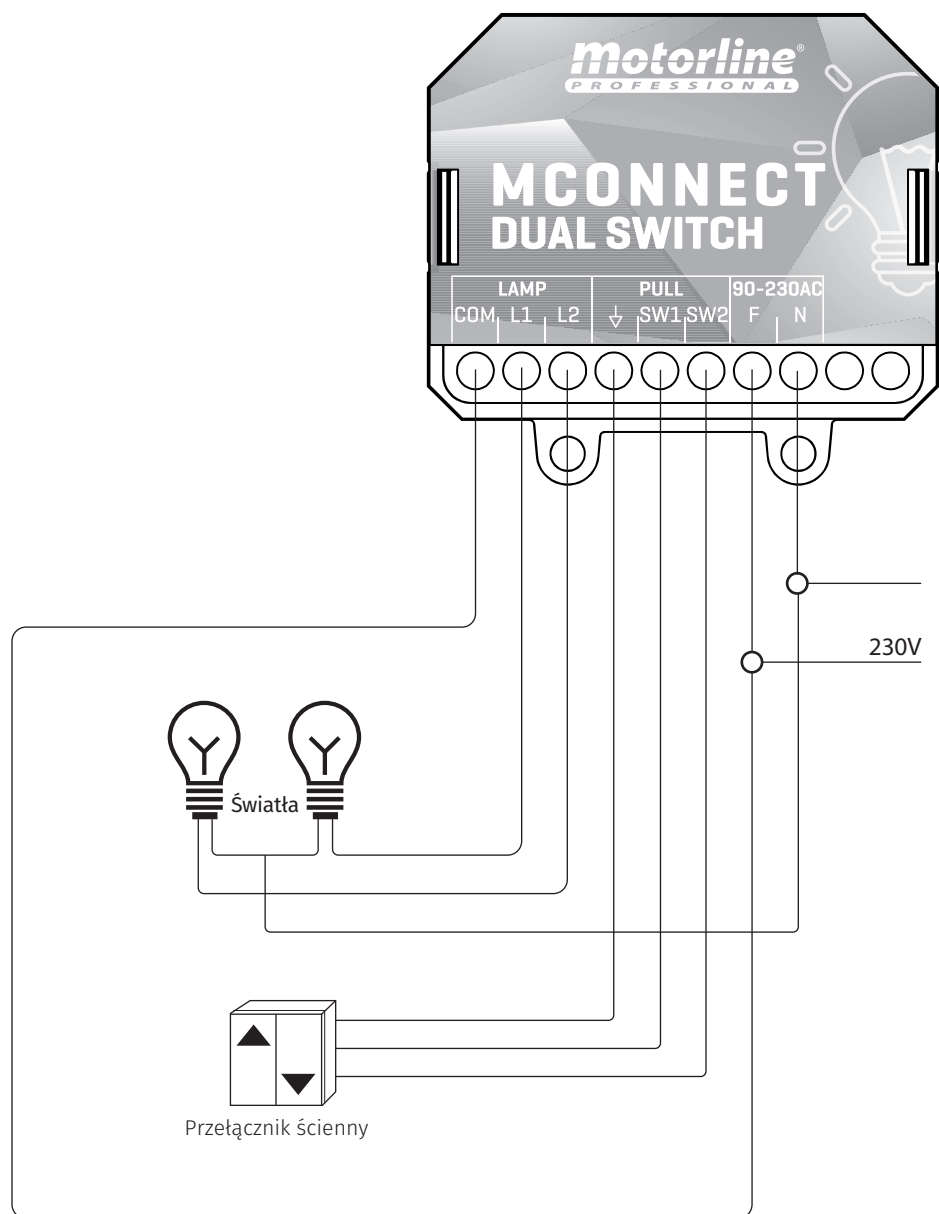
• Informacje o złączach



• Informacje o przyciskach

## 02. SCHEMAT POŁĄCZEŃ

### PODŁĄCZENIE DO PRZEŁĄCZNIKA ŚCIENNEGO 2-PRZYCISKOWEGO



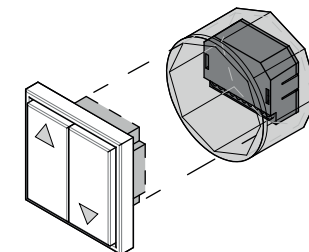
## 03. MODUŁ STEROWNIKA

### MCONNECT PODWÓJNY PRZEŁĄCZNIK

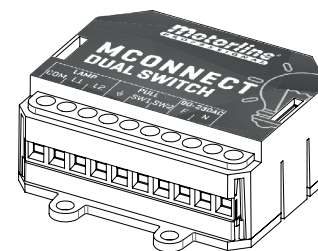
Przełącznik MCONNECT DUAL SWITCH został opracowany do sterowania maksymalnie dwoma źródłami światła zdalnie lub za pomocą przycisków, za pomocą aplikacji MCONNECT i modułu wcześniej dodanego do aplikacji. Jego niewielkie rozmiary umożliwiają montaż w puszkach połączeniowych, znajdujących się pod przełącznikami ściennymi.

#### Zalety korzystania z MCONNECT:

- Możliwość sterowania niezależnie do dwóch punktów świetlnych;
- Odczyt stanu włączenia światła w czasie rzeczywistym (ON lub OFF);
- Możliwość tworzenia inteligentnych scenariuszy, które pozwalają uruchamiać szereg funkcji za pomocą prostego kliknięcia lub za pomocą sterowania głosowego;
- Tworzenie reguł dla urządzeń, takich jak włączanie światła o 10:00 i wyłączenie o 20:00.



### OPIS GRAFICZNY

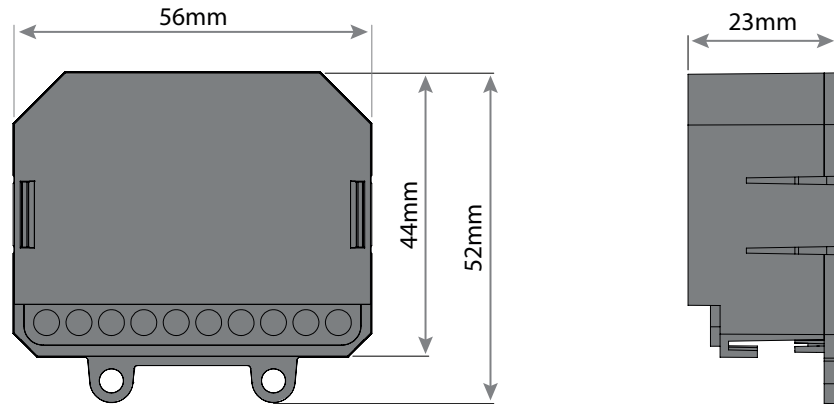


LAMP	COM	Podłączenie zasilania światła – wspólne
	L1	Wyjście zasilające lampy 1
	L2	Wyjście zasilające lampy 2
PULL	↓	Podłączenie przełącznika ściennego – wspólne
	SW1	Podłączenie przełącznika ściennego - Lampa 1
	SW2	Podłączenie przełącznika ściennego - Lampa 2
90-230AC	F	Wejście zasilania 230V (faza)
	N	Wejście zasilania 230V (neutralny)

Wskaźnik LED	• Miga na fioletowo	Tryb parowania (oczekuje na dodanie)
	• Czerwony – świecenie ciągłe	Brak sieci WiFi
	• Miga na czerwono	Utracono połączenie z chmurą
	• Niebieski – świecenie ciągłe	Pomyślnie połączono z siecią lokalną, ale jeszcze nie połączono z chmurą
	• Miga na niebiesko	Aktualizacja oprogramowania sprzętowego
	• Zielony	Połączony z chmurą

## 03. MODUŁ STEROWNIKA

### SPECYFIKACJA TECHNICZNA

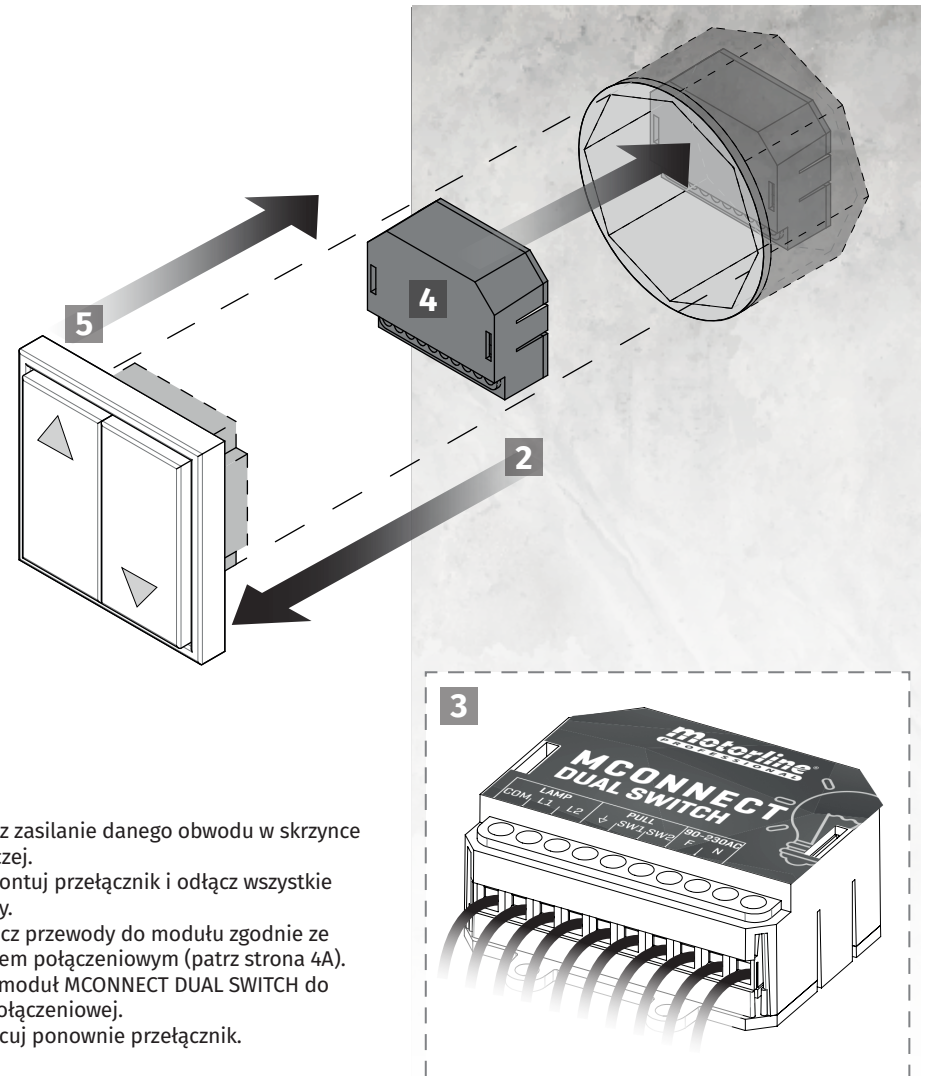


• Zasilanie	90-230 Vac 50-60Hz
• Max moc żarówki	230Vac; 1000W
• Max obciążenie przełącznika sterującego	5A 250VAC 5A 30VDC
• Pobór prądu	15mA przy 230Vac
• Temperatura pracy	-20/70°C
• Częstotliwość pracy	2.4 GHz
• Wejście	2 styki bez potencjału
• Wyjście	2 styki bez potencjału
• Technologia	WiFi IEEE 802.11b/g/n, Bluetooth
• WiFi zasięg	50 m w otwartej przestrzeni
• Klasa ochrony	IP44
• Materiał	ABS

- Wymagane jest zasięg sieci Wi-Fi w miejscu, w którym urządzenie będzie zainstalowane;
- Urządzenie musi być zainstalowane pod normalnym przełącznikiem, wewnątrz puszki połączeniowej, z podłączonym oświetleniem i przełącznikami którymi ma sterować moduł.

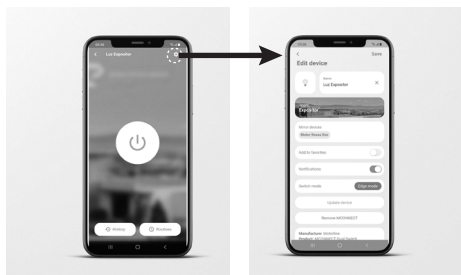
## 04. INSTALACJA

### INSTALACJA PRODUKTU



## 05. KONFIGURACJA

### USTAWIENIA PRACY



#### TRYBY PRACY STEROWNIKA

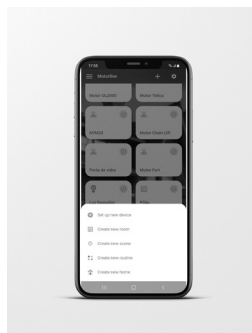
- **IMPULSOWY**  
Zmienia stan po każdym naciśnięciu przelącznika impulsowego.
- **TRYB ZAMIENNY**  
Zmienia stan (WŁ lub WYŁ) za każdym razem, gdy przelącznik zmienia pozycję.  
Np.: jeśli przelącznik ścienny jest w pozycji WYŁ, a światło jest włączone, zmiana przelącznika w pozycję WŁ spowoduje wyłączenie światła.

- **TRYB OKREŚLONY**

Zmienia stan w zależności od położenia przelącznika, działa jak normalny przelącznik.  
Np. Jeśli przelącznik ścienny jest w pozycji WYŁ, a światło jest włączone, przelączenie przelącznika w pozycję WŁ nie zmieni stanu światła. Jeśli zmienisz go z powrotem na pozycję WYŁ, wyłączy światło.

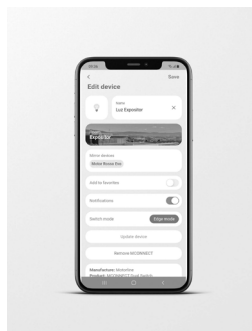
### DODAJ MODUŁ W APLIKACJI

- 1 • Otwórz aplikację MCONNECT.
  - 2 • **Zaloguj się.**
  - 3 • Na stronie głównej naciśnij przycisk „+” w prawym górnym rogu.
  - 4 • Naciśnij **Dodaj nowy MCONNECT.**
  - 5 • Zaakceptuj wszystkie wymagane uprawnienia.
  - 6 • Włącz zasilanie.
  - 7 • Sprawdź, czy moduł jest w trybie parowania (wskaźnik LED miga na fioletowo).
- Uwaga** • jeśli nie jest w trybie parowania, konieczne jest wykonanie resetowania urządzenia.
- 8 • Odczytaj kod QR z opakowania modułu.
  - 9 • Jeśli wolisz inaczej lub nie masz kodu QR, możesz wybrać przycisk Wyszukaj i następnie wybrać właściwy moduł z listy znalezionych urządzeń.
  - 10 • Wprowadź nazwę i hasło do sieci WiFi, z którą jesteś połączony (będzie to sieć w której będzie działał moduł sterownika MCONNECT).
  - 11 • Poczekaj na zakończenie procesu dodawania.



### USUŃ MODUŁ Z APLIKACJI

- 1 • Wybierz i naciśnij urządzenie, które chcesz usunąć.
- 2 • Naciśnij ikonę z symbolem koła zębatego w prawym górnym rogu ekranu.
- 3 • Naciśnij **Usuń MCONNECT.**
- 4 • Potwierdź.



6A

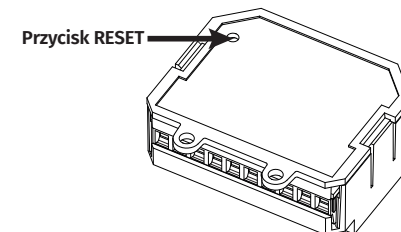
PL

## 05. KONFIGURACJA

### RESETOWANIE

Po resetowaniu urządzenie nie będzie już połączone z kontem, z którym było powiązane w aplikacji.

Naciśnij przycisk RESET i przytrzymaj, aż dioda LED zacznie migać na fioletowo (wejdzie w tryb parowania), co potwierdzi pomyślnie wykonane resetowanie.



## 06. ROZWIĄZYWANIE PROBLEMÓW

### INSTRUKCJE DLA UŻYTKOWNIKÓW/INSTALATORÓW

PROBLEM	ROZWIĄZANIE
Wskaźnik LED nie świeci	Sprawdź, czy zasilanie jest prawidłowo podłączone.
Moduł nie jest w trybie parowania (dioda miga na fioletowo) a parowanie się nie powiodło	Naciśnij i przytrzymaj przycisk RESET znajdujący się z tyłu modułu, aż przelączy się w tryb parowania (dioda ponownie zacznie migać na fioletow).
Wskaźnik LED świeci na czerwono	Upewnij się, że sieć WiFi, w której skonfigurowałeś moduł, jest dostępna. Sprawdź, czy masz zasięg sieci, do której połączony jest moduł. Sprawdź, czy sieć, w której skonfigurowałeś moduł ma dostęp do Internetu.
Wskaźnik LED świeci na niebiesko	Sprawdź, czy sieć, z którą konfigurujesz moduł ma dostęp do internetu.
Wyjście sterujące nie działa	Sprawdź, czy połączenia przewodowe są prawidłowe.
Przelącznik nie zmienia stanu wyjścia	Upewnij się, że połączenia są prawidłowe. Sprawdź aplikację, aby upewnić się, że tryb przelączania jest w prawidłowym trybie.

6B

PL